

Podvalové podložky pre Oblúk Zohor



HYDROBETON
s.r.o.

getzner
engineering a quiet future



Kompletná rekonštrukcia železničného zvršku a spodku koľaje č.1 a č.2. Podvalové podložky spoločnosti **Getzner SLB 2210G** boli nasadené za účelom ochrany a zníženia namáhania kameniva zvršku a možnosti zníženia hrúbky koľajového kameniva nad priepustou miestneho potoka. Navrhované parametre budú vyhovovať modernizovanej trati pre rýchlosť 140 km/h, výhľadovo pre rýchlosť 160 km/h. **Trať je súčasťou paneurópskeho dopravného koridoru č. 4.**, spájajúceho Drážďany a Istanbul.



Trať:	Devínske Jazero - Zohor
km	4,816
Dĺžka:	2 x 800m
Podval:	BP-3
Zaťaženie:	22,5 t
Koľajnica:	UIC 60
SLB 2210G:	2882 ks

Pružné riešenia pre štrkové traťové lôžka a výhybky od spoločnosti Getzner

Nárast prevádzkových zaťažení a rýchlostí v súčasnej železničnej doprave predstavuje zložité technické a ekonomické problémy pre manažérov v tomto odvetví na celom svete.

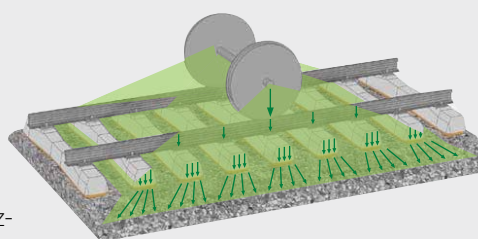
Využitie podvalových podložiek ponúka možnosť tieto problémy vyriešiť: Podvalové podložky chránia železničný zvršok, vylepšujú kvalitu koľajovej geometrie a znižujú škodlivé vibrácie tak na železničných tratiach, ako aj na výhybkách.

Podvalové podložky ponúkajú nasledujúce výhody:

- zníženie nákladov na údržbu
- predĺžená životnosť zvršku
- zníženie škodlivých vibrácií.

Podvalové podložky ponúkajú prevádzkovateľom železničnej dopavy možnosť významne znížiť ročné náklady na údržbu železničných tratí a výhybiek.

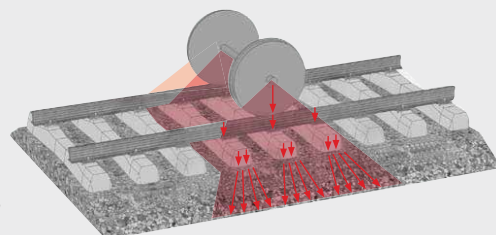
Pružné podvalové podložky ponúkané spoločnosťou **Getzner** predstavujú ďalší vývoj klasických železničných zvrškov. Výrobky ponúkané spoločnosťou **Getzner** sú umiestňované priamo pod železničné podvaly, čím zvyšujú vertikálnu pružnosť v železničnom zvršku. S podvalovými podložkami je rovnomerne rozložené zaťaženie trate železničnými vagónmi cez pružné prvky v zvršku. Podvalové podložky s danými pružnými vlastnosťami významne znižujú opotrebovanie železničných tratí.



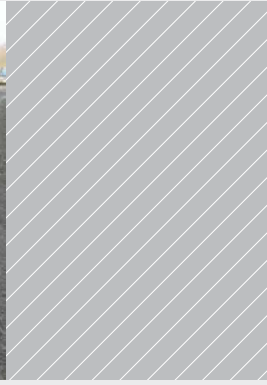
Rozloženie zaťaženia s využitím podvalových podložiek

Vysoko pružné podvalové podložky tiež predstavujú v pomere k podštrkovým rohožiam úspornú alternatívu izolácie proti vibráciám.

Spoločnosť **Getzner** vyrába podvalové podložky už od roku 1990. V súčasnej dobe sú podvalové podložky úspešne využívané po celom svete na všetkých typoch železničných tratí a to od vysokorýchlostnej až po regionálnu dopravu.



Rozloženie zaťaženia bez využitia podvalových podložiek



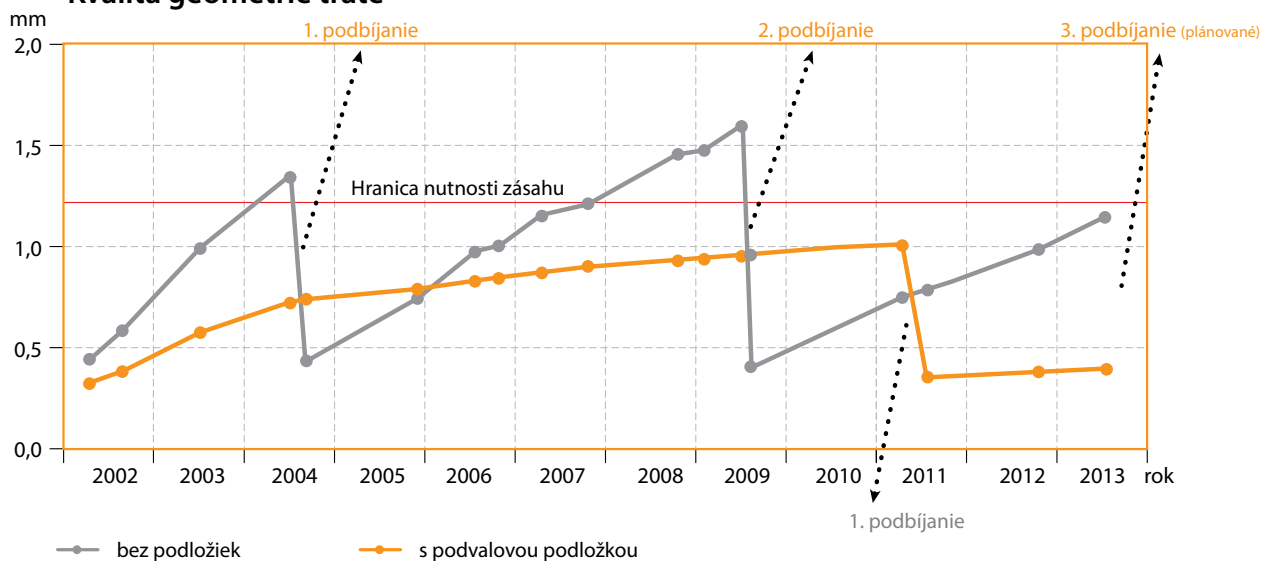
Zvýšenie dlhodobej životnosti železničného zvršku

Podvalové podložky spoločnosti Getzner sa nasadzujú za účelom zníženia zaťaženia štrkového lôžka. To má za následok menšie rozdrvenie a opotrebovanie štrku.

Štrk je optimálne uložený do traťového lôžka vďaka poddajným vlastnostiam podložky, čo vedie k zníženiu posunu štrku. Tento postup priamo pomáha chrániť štrkové lôžko a podstatne spomaľuje sadanie koľajníc. Skúsenosti v posledných rokoch ukazujú, že doba intervalu podbývania môže byť pri tomto postupe prinajmenšom zdvojnásobená.

Podvalové podložky sa využívajú obzvlášť v oblastiach, v ktorých dochádza k veľkému zaťaženiu a to pri výhybkách, konštrukciách alebo traťových úsekoch s veľmi malým oblúkom. Výhody podvalov s podvalovými podložkami sa prejavajú veľmi výrazne v ťažko zaťažených oblastiach s až 37 tonovým zaťažením nápravy.

Kvalita geometrie trate



Zmeny v kvalite geometrie trate na skúšobnom úseku Rakúskych železníc (ÖBB) merané od roku 2001.



Getzner Werkstoffe GmbH

Herrenau 5
6706 Bürs
Rakúsko
T +43-5552-201-0
F +43-5552-201-1899
info.buers@getzner.com

Getzner Werkstoffe GmbH

Nördliche Münchner Str. 27a
82031 Grünwald
Nemecko
T +49-89-693500-0
F +49-89-693500-11
info.munich@getzner.com

REFERENCIE

Výber zákazníkov:

Železničné trate

- Belgicko, SNCB
- Česká republika, SŽCD
- Čína, Chinesische Staatsbahnen
- Dánsko, Banedanmark
- Francúzsko, SNCF
- Holandsko, Pro Rail
- Južná Kórea, KNR
- Nemecko, DB AG
- Nórsko, Jernbaneverket
- Portugalsko, CP
- Rakúsko, ÖBB
- Slovensko, ŽSR
- Španielsko, RENFE
- Švajčiarsko, SBB
- Švédsko, Banverket
- Taiwan, THRS
- Taliansko, FS
- USA, Union Pacific Railroad
- Veľká Británia, Network Rail

Električkové trate

- Alicante
- Augsburg
- Barcelona
- Berlín
- Bern
- Bordeaux
- Bratislava
- Drážďany
- Essen
- Florencia
- Genf
- Graz
- Grenoble
- Göteborg
- Isfahan
- Košice
- Le Mans
- Linz
- Lyon
- Madrid
- Miláno
- Marseille
- Mníchov
- Nantes
- Nizza
- Paríž
- Rím
- Rouen
- Sevilla
- Shiraz
- Štrasburg
- Stuttgart
- Teneriffe
- Valencia
- Viedeň
- Zurich

HYDROBETON s.r.o.

Staviteľská 3, 831 04 Bratislava
tel.: +421 2 4363 21 32, fax: +421 2 4363 21 33
e-mail: info@hydrobeton.sk

Bratislava +421 911 725 727, Košice +421 948 024 495

www.hydrobeton.sk

